

INFORME TÉCNICO

# DIARIO Nº 149

El IDEAM comunica al Sistema Nacional de Gestión del Riesgo (SNGR) y al Sistema Nacional Ambiental (SINA).

Bogotá D. C., sábado 28 de mayo de 2016.

Hora de actualización:  
12: 10 p. m. HLC

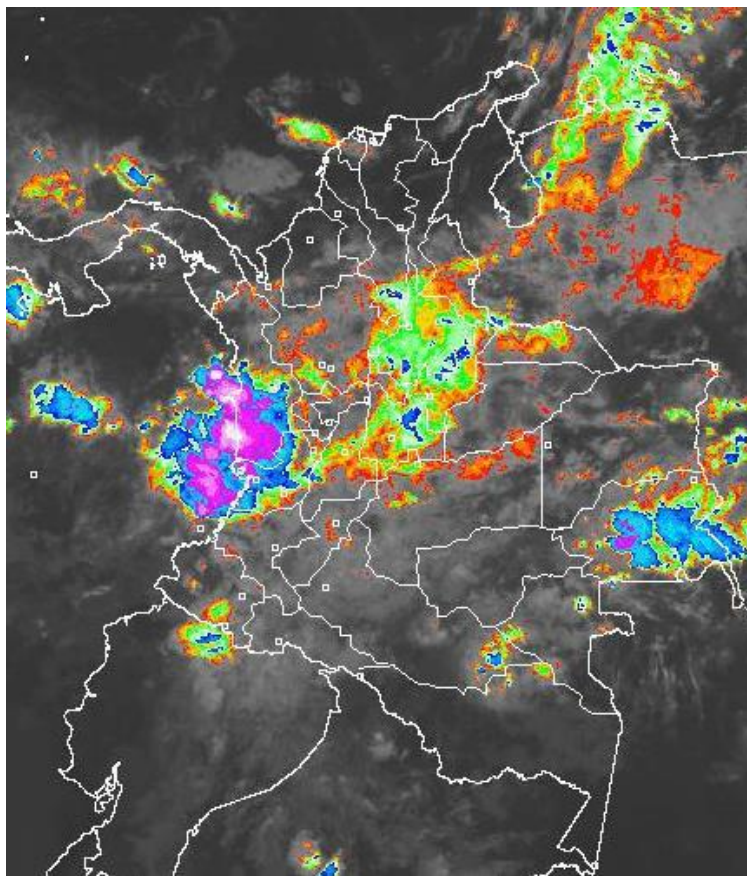


## CONDICIONES HIDROMETEOROLÓGICAS ACTUALES

Durante las últimas horas se han presentado precipitaciones entre moderadas a fuertes en zonas del occidente del país, en sectores de Chocó y Valle del Cauca así como en los departamentos de Antioquia, sur de Córdoba, Santander, Cundinamarca, Tolima y zonas del eje cafetero. En amplias zonas de la Amazonía se presentan nubosidad importante, especialmente en el departamento de Guainía. Se estima que se mantenga la nubosidad y las lluvias, especialmente hacia el piedemonte tanto llanero y Amazónico, zonas del centro y norte de la Andina, región Pacífica y sur de la Caribe.

## IMAGEN SATELITAL

Canal Infrarrojo | 28 de mayo de 2016 | Hora 8:05 a.m. HLC



Consulte todos los días el pronóstico del tiempo y las alertas hidrometeorológicas vigentes del **IDEAM**, en un formato de calidad. Alrededor de las 7:30 a. m. está a disposición del público en [www.ideam.gov.co](http://www.ideam.gov.co).

Se puede ver también en dispositivos móviles **AQUÍ**



# LO MÁS DESTACADO

**ALERTA ROJA  
PARA TOMAR ACCIÓN**

**ALERTA NARANJA  
PARA PREPARARSE**

**ALERTA AMARILLA  
PARA INFORMARSE**

## LLUVIAS

- En las últimas 24 horas se presentó un descenso moderado de las precipitaciones, las cuales principalmente se concentraron en amplios sectores de las regiones Andina, Orinoquia y Pacífica, lo mismo que en sectores aislados de la Caribe. El mayor volumen se registró en el **municipio de San Martín (Meta), con 230.0 mm.**

## ALERTA ROJA

- Incremento de niveles y crecientes súbitas en cauces de las cuencas grandes de los ríos Meta y Guaviare.
- Por amenaza alta de deslizamientos de tierra detonados por lluvias, en sectores inestables o de alta pendiente, localizados en varios municipios de los departamentos de Cundinamarca y Chocó.

## ALERTA NARANJA

- Por amenaza moderada de deslizamientos de tierra detonados por lluvias, en sectores inestables o de alta pendiente, localizados en varios municipios de las regiones Andina, Pacífica, Orinoquia y Amazonía.
- Por moderada posibilidad de incendios de la cobertura vegetal en algunos municipios de los departamentos de Cesar, Huila, Nariño y Valle del Cauca.
- Por tiempo lluvioso en el Océano Pacífico colombiano.
- Crecientes súbitas con valores altos de nivel en los ríos de las estribaciones de la Sierra Nevada de Santa Marta.

## ALERTA AMARILLA

- Por niveles altos y crecientes súbitas en ríos de: la cuenca baja del río Lebrija, Eje Cafetero, Catatumbo, Golfo de Urabá, Antioquia y río Negro (Cundinamarca).
- Por pleamar en el Mar Caribe

Debido a las precipitaciones acumuladas durante los últimos días se advierte la probabilidad baja de deslizamiento de tierra detonados por lluvias en sectores de alta pendiente de varios municipios del país. Se recomienda consultar el siguiente enlace:  
<http://www.pronosticosyalertas.gov.co/web/pronosticos-y-alertas/pronostico-de-la-amenaza-diana-por-deslizamientos>.



# PRONÓSTICO CONDICIONES METEOROLÓGICAS ESPECIALES

## ÁREA DEL VOLCÁN GALERAS

En las horas de la mañana se prevé tiempo seco. Después del mediodía se incrementará la nubosidad con precipitaciones.

EL SERVICIO GEOLÓGICO COLOMBIANO reporta en nivel AMARILLO (III): CAMBIOS EN EL COMPORTAMIENTO DE LA ACTIVIDAD VOLCÁNICA. Lat: 155 | Lon: -77.37

ELEVACIÓN (pies)	DIRECCIÓN	VELOCIDAD	
		NUDOS	Km/h
10,000	SURESTE	5 - 10	9 - 18
18,000	ESTE	15 - 20	27 - 36
24,000	SURESTE	5 - 10	9 - 18
30,000	SUR	10 - 15	18 - 27

## ÁREA DEL VOLCÁN NEVADO DEL HUILA

En la mañana y durante las primeras horas de la tarde prevalecerá el tiempo seco se pronostican lluvias entre ligeras y moderadas.

EL SERVICIO GEOLÓGICO COLOMBIANO reporta en nivel AMARILLO (III): CAMBIOS EN EL COMPORTAMIENTO DE LA ACTIVIDAD VOLCÁNICA. Lat: 2.92 | Lon: -76.05

ELEVACIÓN (pies)	DIRECCIÓN	VELOCIDAD	
		NUDOS	Km/h
10,000	SURESTE	0 - 5	0 - 9
18,000	SURESTE	15 - 20	27 - 36
24,000	SURESTE	20 - 25	36 - 45
30,000	SUR	15 - 20	27 - 36

## ÁREA DEL VOLCÁN CERRO MACHÍN

Se estima que durante gran parte de la jornada se presente tiempo seco, aunque al finalizar el día se incrementará la nubosidad.

EL SERVICIO GEOLÓGICO COLOMBIANO reporta en nivel AMARILLO (III): CAMBIOS EN EL COMPORTAMIENTO DE LA ACTIVIDAD VOLCÁNICA. Lat: 4.80 | Lon: -76.62

ELEVACIÓN (pies)	DIRECCIÓN	VELOCIDAD	
		NUDOS	Km/h
10,000	SUR	5 - 10	9 - 18
18,000	SUR	5 - 10	9 - 18
24,000	SUR	5 - 10	9 - 18
30,000	SUR	10 - 15	18 - 27

## ÁREA DEL VOLCÁN NEVADO DEL RUIZ

A lo largo de la jornada se estima cielo semicubierto con predominio de tiempo seco.

EL SERVICIO GEOLÓGICO COLOMBIANO reporta en nivel AMARILLO (III): CAMBIOS EN EL COMPORTAMIENTO DE LA ACTIVIDAD VOLCÁNICA. Lat: 0.81 | Lon: -77.93 | Lat: 0.76 | Lon: -77.95

ELEVACIÓN (pies)	DIRECCIÓN	VELOCIDAD	
		NUDOS	Km/h
10,000	SUR	5 - 10	9 - 18
18,000	SUR	15 - 20	27 - 36
24,000	SUR	10 - 15	18 - 27
30,000	SUR	15 - 20	27 - 36

## ÁREA DEL COMPLEJO VOLCÁNICO CHILES-CERRO NEGRO DE MAYASQUER

En el transcurso de la jornada, predominarán las condiciones mayormente cubiertas con precipitaciones ligeras en horas de la tarde o noche

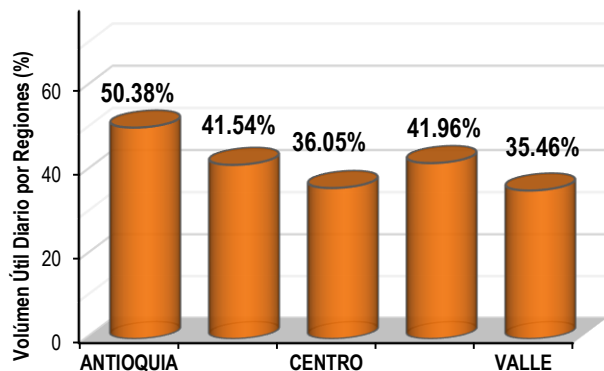
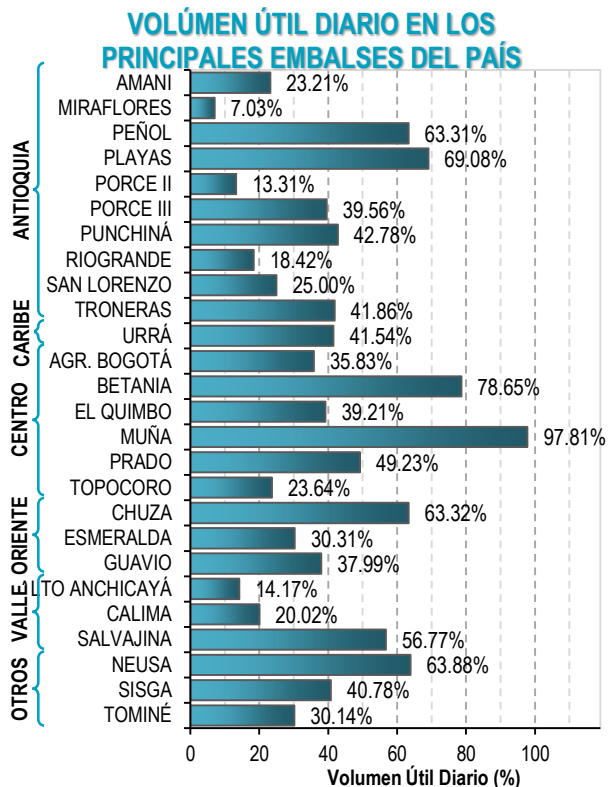
EL SERVICIO GEOLÓGICO COLOMBIANO reporta en nivel AMARILLO (III): CAMBIOS EN EL COMPORTAMIENTO DE LA ACTIVIDAD VOLCÁNICA. Lat: 0.81 | Lon: -77.93 | Lat: 0.76 | Lon: -77.95

ELEVACIÓN (pies)	DIRECCIÓN	VELOCIDAD	
		NUDOS	Km/h
10,000	SURESTE	0 - 5	0 - 9
18,000	SURESTE	10 - 15	18 - 27
24,000	ESTE	5 - 10	9 - 18
30,000	SURESTE	10 - 15	18 - 27

# ESTADO DE LOS EMBALSES

A continuación se relaciona el volumen útil diario de los principales embalses del país (expresado en porcentaje), de acuerdo con la información reportada por XM S.A. E.S.P en la siguiente dirección electrónica:

<http://ido.xm.com.co/ido/SitePages/hidrologia.aspx?q=reservas>



Para estar informado diariamente de lo que pasa con el **pronóstico del tiempo y las alertas.**

Síguenos en Twitter  
**@IDEAMColombia**



## PRECIPITACIONES

A continuación se relacionan los municipios donde en las últimas 24 horas se registraron precipitaciones iguales o superiores a 50.0 mm.

DEPARTAMENTO	MUNICIPIO
<b>ANTIOQUIA</b>	Sansón (70.8), Puerto Berrio (66.3), Andes (50.0),
<b>ARAUCA</b>	Arauquita (90.0), Tame (85.0),
<b>CAQUETA</b>	Belén De Los Andaquies (62.0),
<b>CASANARE</b>	Tamara (54.4),
<b>CUNDINAMARCA</b>	Puerto Salgar (80.2), Paratebueno (75.0), Tibacuy (60.0), Guayabetal (55.0),
<b>GUAVIARE</b>	San José de Guaviare (80.0)
<b>META</b>	<b>San Martín (230.0)</b> , Cubarral (124.0), Guamal (113.0), Villavicencio (90.0), Cabuyaro (80.0), Mesetas (66.0), San Juan De Arama (63.0), Puerto Rico (63.0), Fuente De Oro (60.0), Restrepo (53.7), Barranca De Upia (53)
<b>PUTUMAYO</b>	Puerto Caicedo (124.2), Puerto Guzmán (76.0), Villagarzón (68.0)
<b>TOLIMA</b>	Villahermosa (85.4)

Para estar informado diariamente de lo que pasa con el **pronóstico del tiempo y las alertas**.

Síguenos en Twitter  
**@IDEAMColombia**



## TEMPERATURAS MÁXIMAS

A continuación se relacionan los municipios donde en las últimas 24 horas se registraron temperaturas iguales o superiores a 35.0 °C.

DEPARTAMENTO	MUNICIPIO
<b>BOLIVAR</b>	María La Baja (37.2)
<b>CESAR</b>	Bosconia (36.8), Valledupar (35.3)
<b>CUNDINAMARCA</b>	Jerusalén (36.4)
<b>HUILA</b>	Villavieja (37.4)
<b>LA GUAJIRA</b>	Manaure (36.2), Riohacha (35.2), Urumita (35.0), Riohacha (Est. 12 Km al sur) (35.0)
<b>NORTE SANTANDER</b>	Cúcuta (35.0)
<b>SANTANDER</b>	Puerto Parra(36.8)
<b>TOLIMA</b>	Natagaima (38), Ambalema (37.2), Prado (35.6), Saldaña (35.4), Guamo (35.4), Armero (35.2)





# PRONÓSTICO METEOROLÓGICO

Sábado 28 y Domingo 29 de mayo de 2016



REGIÓN	PRONÓSTICO
<b>SABANA DE BOGOTÁ</b>	<p><b>SÁBADO</b></p> <p>En horas de la mañana presencia de lloviznas y lluvias ligeras en diferentes sectores, particularmente en el oriente y sur de la Ciudad y de la Sabana.</p> <p>En horas de la tarde se mantendrá la nubosidad con probabilidad de lloviznas o lluvias ligeras en zonas de la ciudad y sabana, las más significativas hacia los cerros orientales.</p> <p>En las primeras de la noche se estima cielo cubierto con predominio de tiempo seco; probabilidad de lloviznas dispersa.</p> <p><b>DOMINGO</b></p> <p>Abundante nubosidad y lluvias de variada intensidad en diferentes sectores de la ciudad y de la Sabana a lo largo de la jornada.</p>
<b>CARIBE</b>	<p><b>SÁBADO</b></p> <p>En horas de la mañana se espera predominio de tiempo seco en horas de la mañana en gran parte del área; lluvias dispersas en algunas zonas del sur de Bolívar, zonas de Cesar y lloviznas en las inmediaciones de la sierra nevada d Santa Marta.</p> <p>En horas de la tarde se prevén condiciones nubosas con precipitaciones, incluso acompañadas de actividad eléctrica, sobre Córdoba, Golfo de Urabá y zonas de Magdalena. En el norte de Cesar, sur de La Guajira y Atlántico se prevén lluvias dispersas.</p> <p>En horas de la noche se mantendrán las condiciones nubosas acompañadas de precipitaciones, las de mayor intensidad, en sectores de Córdoba, Golfo de Urabá; lluvias de menor intensidad en el litoral central de la región.</p> <p><b>DOMINGO</b></p> <p>Se pronostica cielo entre parcial a mayormente cubierto en presencia de lluvias en amplios sectores de la región, las de mayor intensidad en zonas de Magdalena, Córdoba y norte de Cesar, especialmente en horas de la tarde y noche.</p>
<b>ARCHIPIÉLAGO DE SAN ANDRÉS, PROVIDENCIA Y SANTA CATALINA</b>	<p><b>SÁBADO</b></p> <p>En la mañana cielo entre ligera y parcialmente cubierto con predominio de tiempo seco.</p> <p>En horas de la tarde prevalecerán las condiciones secas con cielo parcialmente cubierto.</p> <p>Durante la noche se espera predominio de tiempo seco con cielo parcialmente nublado.</p> <p><b>DOMINGO</b></p> <p>En el área prevalecerán las condiciones secas en gran parte de la jornada sin descartar lloviznas durante la noche.</p>
<b>MAR CARIBE</b>	<p><b>SÁBADO</b></p> <p>En amplios sectores aledaños al litoral Caribe colombiano se prevén condiciones mayormente cubiertas con precipitaciones de variada intensidad, particularmente durante la madrugada y la noche.</p> <p><b>DOMINGO</b></p> <p>Cielo mayormente nublado con tiempo seco, salvo en áreas cercanas a la costa donde se estiman precipitaciones, acompañadas en algunos casos de tormentas eléctricas.</p>
<b>ANDINA</b>	<p><b>SÁBADO</b></p> <p>En horas de la mañana se estiman precipitaciones en Antioquia, Eje cafetero, los Santanderes Cundinamarca, Boyacá, zonas de Tolima y en zonas de montaña de Cauca. Lloviznas o lluvias ligeras en Nariño y Huila.</p> <p>En la tarde se mantendrá la nubosidad con precipitaciones entre moderadas a fuertes en el occidente de Antioquia, Boyacá, oriente de Cundinamarca, sur de los Santanderes y zonas de Caldas. Lluvias de menor intensidad en diversos sectores del oriente de Huila y sur de Tolima.</p> <p>Se mantendrán las lluvias en diversos sectores de Antioquia, los Santanderes, Valle del Cauca, Boyacá y Risaralda.</p> <p><b>DOMINGO</b></p> <p>Las precipitaciones de mayor intensidad se estiman en el norte de Cundinamarca, occidente de Boyacá, Cauca, Antioquia y sur de los Santanderes, especialmente en horas de la tarde y horas de la noche.</p>





# PRONÓSTICO METEOROLÓGICO

Sábado 28 y Domingo 29 de mayo de 2016



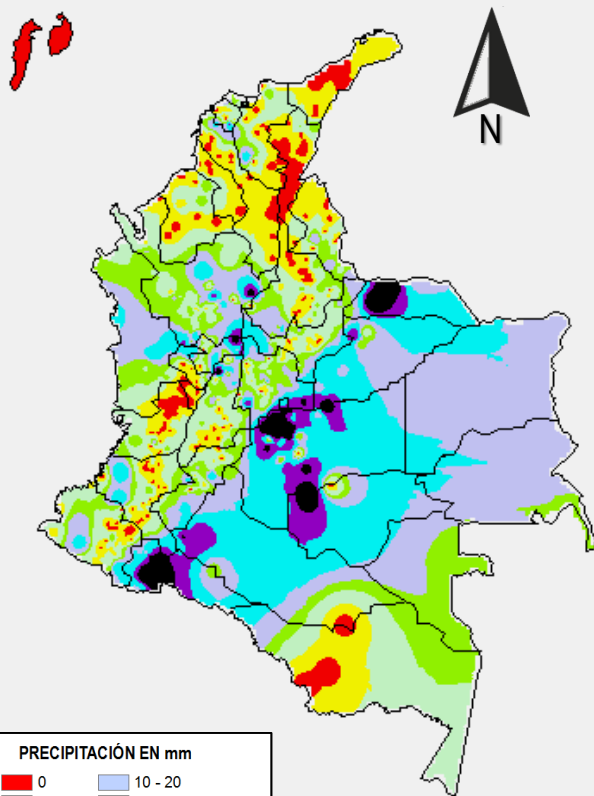
REGIÓN	PRONÓSTICO
INSULAR PACÍFICA	<b>SÁBADO</b> En Malpelo se pronostican precipitaciones al finalizar la tarde y durante algunas horas de la noche, luego de una mañana seca. En Gorgona se estiman precipitaciones en horas de la noche, luego de un día seco.
	<b>DOMINGO</b> En Malpelo se estiman precipitaciones en horas de la mañana, tarde y noche. En Gorgona se estima tiempo seco, salvo en horas de la noche donde se estiman precipitaciones.
PACÍFICA	<b>SÁBADO</b> En horas de la mañana se estima cielo cubierto, con lluvias entre moderadas a fuertes en Chocó y litoral de Valle del Cauca; En el resto de la región, tiempo seco. En horas de la tarde se prevé cielo entre parcial a mayormente cubierto en presencia de precipitaciones de variada intensidad en el centro y norte de Chocó; lluvias de menor intensidad en Cauca y Valle; En Nariño se estiman lloviznas al norte del departamento. Probabilidad de tormentas eléctricas En horas de la noche las precipitaciones se concentrarán en el Chocó, en Valle y Cauca. En Nariño prevalecerán las condiciones secas.
	<b>DOMINGO</b> Condiciones nubosas en horas de la mañana. En horas de la tarde y la noche se pronostican precipitaciones de variada intensidad a lo largo de la región, salvo en Nariño, donde se estima tiempo seco.
OCEANO PACÍFICO	<b>SÁBADO</b> Lluvias de carácter moderado a fuerte, particularmente durante la noche en el centro y norte del Pacífico nacional. No se descarta actividad eléctrica.
	<b>DOMINGO</b> Precipitaciones en el centro y norte del área a lo largo de la jornada.
ORINOQUIA	<b>SÁBADO</b> En horas de la mañana se prevé nubosidad variable en presencia de lluvias sobre el piedemonte de Arauca, Casanare y Meta; en Vichada se prevén lluvias dispersas al sur del departamento. En horas de la tarde, se mantendrán las condiciones nubosas en toda la región, con precipitaciones de variada intensidad en amplios sectores de Arauca, Casanare, Vichada y oriente de Meta. Alta probabilidad de actividad eléctrica en momentos de lluvia intensa. Se mantendrán las lluvias en sectores de Arauca, Vichada, norte de Casanare, piedemonte de Meta.
	<b>DOMINGO</b> En horas de la mañana se estiman lluvias en Arauca. En horas de la tarde y noche las precipitaciones más intensas se esperan en Vichada, Meta y Arauca.
AMAZONIA	<b>SÁBADO</b> En horas de la mañana se espera nubosidad variada con precipitaciones en Guainía, sectores de Vaupés y Caquetá. Tiempo seco en el resto del área. En horas de la tarde se advierten precipitaciones en diversos sectores de Guainía y Guaviare. Lluvias de menor intensidad en Vaupés, Amazonas y oriente de Caquetá. En el resto de la región tiempo seco. En horas de la noche son probables lluvias hacia el oriente de Guainía, Vaupés y Amazonas. En el resto de la región tiempo seco.
	<b>DOMINGO</b> Se mantendrán las condiciones secas en gran parte del área, salvo al sur y oriente de Guainía, amplios sectores de Guaviare y Vichada, donde se estiman precipitaciones en horas de la tarde y noche. En el resto de la región se prevé tiempo seco.



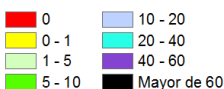
# MAPAS DE PRECIPITACIÓN

**Precipitación diaria:** desde las 07:00 a.m. del día viernes 27 hasta las 07:00 a.m. del día sábado 28 de mayo de 2016.

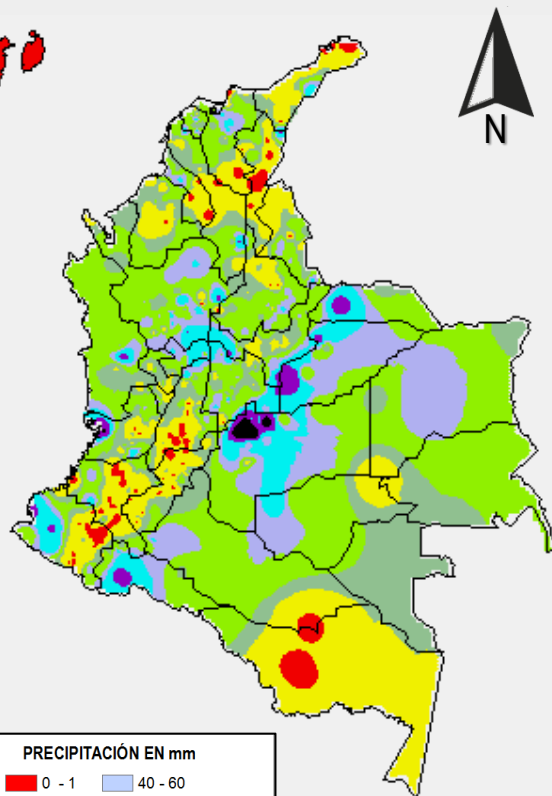
**Precipitación de los últimos 3 días:** desde las 07:00 a.m. del día miércoles 25 hasta las 07:00 a.m. del día sábado 28 de mayo de 2016.



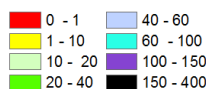
## PRECIPITACIÓN EN mm



1 milímetro de precipitación equivale a 1 litro de lluvia por m<sup>2</sup>



## PRECIPITACIÓN EN mm



1 milímetro de precipitación equivale a 1 litro de lluvia por m<sup>2</sup>

## ALERTAS VIGENTES E INFORMACIÓN ADICIONAL

Para mayor información sobre el pronóstico del estado del tiempo, informes técnicos diarios, comunicados especiales, mapas diarios de temperaturas máximas y mínimas e información diaria de precipitación se sugiere consultar los siguientes enlaces:

- [MAPA DIARIO DE TEMPERATURA MÁXIMA](#)
- [MAPA DIARIO DE TEMPERATURA MÍNIMA](#)
- [INFORMACIÓN DIARIA DE PRECIPITACIÓN Y TEMPERATURA DE LOS PRINCIPALES AEROPUERTOS DEL PAÍS](#)
- [MOAICO MAPAS DE PRECIPITACIÓN DIARIA EN MILÍMETROS](#)



# ALERTAS POR NIVELES DE LOS RÍOS

## REGIÓN ORINOQUIA

### SITIOS PARA LOS CUALES SE GENERA LA ALERTA

#### NIVELES ALTOS EN EL RIO META

Se mantiene la alerta roja por niveles altos en el río Meta, particularmente a la altura de la población de Puerto López, así como en los principales afluentes entre los que se destacan los ríos Guatiquía, Guacavía, Guayuriba y Humea, producto de la persistencia e intensidad de las lluvias que se han presentado en las cuencas aportantes. El IDEAM hace un llamado de atención especial para que autoridades locales de Gestión de Riesgo y pobladores ribereños de estas cuencas ( Poblaciones de Guamal, Villavicencio, Acacias, Vista Hermosa, San Martín y Granada) tomen las medidas pertinentes ante las posibles crecientes súbitas y desbordamientos que dichos incrementos puedan ocasionar y mantengan seguimiento continuo a los niveles de estos ríos dado que se pronostica persistan las lluvias sobre el piedemonte llanero.

#### INCREMENTOS SUBITOS EN LOS AFLUENTES A LA CUENCA DEL RÍO GUAVIARE Y NIVELES ALTOS EN EL RÍO GUAVIARE

Se sube el nivel de esta alerta dada la intensidad de las lluvias que se han presentado sobre sectores del piedemonte llanero, las cuales se pronostican persistan durante los próximos días, generando nuevos incrementos súbitos en los niveles de los principales afluentes del río Guaviare ubicados en sectores del piedemonte llanero como el río Ariari, Guejar y Guayabero. Igualmente, se resalta la tendencia de ascenso en los niveles del río Guaviare, con valores actuales en el rango de altos, particularmente en la población de San José del Guaviare.

**ALERTA ROJA**

## REGIÓN CARIBE

### SITIOS PARA LOS CUALES SE GENERA LA ALERTA

#### PROBABILIDAD DE INCREMENTOS SÚBITOS CON VALORES ALTOS EN RIOS DE LA SIERRA NEVADA DE SANTA MARTA

Aunque han cesado las lluvias en la región se deja el nivel de alerta en naranja previendo precipitación en horas de la noche sobre la región del Caribe, las cuales podrían generar nuevos incrementos en los niveles de los ríos que descienden de la Sierra Nevada de Santa Marta. El IDEAM recomienda a autoridades locales de gestión del riesgo y pobladores ribereños de los ríos que nacen en la sierra, tomar las medidas pertinentes ante las probables afectaciones por los incrementos en el nivel que se han presentado en los ríos Fundación y Aracataca.

**ALERTA NARANJA**

# ALERTAS POR NIVELES DE LOS RÍOS

REGIÓN ANDINA	
SITIOS PARA LOS CUALES SE GENERA LA ALERTA	
ALERTA AMARILLA	<p><b>PROBABILIDAD DE INCREMENTOS EN LOS RIOS CARARE, LEBRIJA Y OPON</b></p> <p>Se mantiene esta alerta dadas las lluvias de variada intensidad que se han presentado y se pronostican persistan en las cuencas aportantes de los ríos Carare, Lebrija y Opón, entre otros, las cuales pueden generar nuevos incrementos en el nivel de estos ríos del departamento de Santander.</p>
	<p><b>PROBABILIDAD DE INCREMENTO EN LOS NIVELES DE LOS RIOS DEL EJE CAFETERO</b></p> <p>Se mantiene la alerta amarilla debido a que se prevé persistan las lluvias sobre sectores del eje cafetero, las cuales podrían generar incrementos significativos en los niveles de los ríos de este sector, en especial los ubicados sobre el departamento de Caldas.</p>
	<p><b>SE PREVÉ UNA CRECIENTE SÚBITA EN EL RÍO NEGRO</b></p> <p>Se mantiene esta alerta debido a que se prevé una creciente súbita en los niveles del río Negro a la altura de la estación Tobia, en el municipio de Nimaima – Cundinamarca, producto de las persistentes lluvias de carácter moderado a fuerte inclusive con tormentas eléctricas que se presentaron en la región. Se recomienda a los pobladores ribereños estar atentos al comportamiento en los niveles del río, ya que se pronostica continúen las lluvias en la zona.</p>
	<p><b>PROBABILIDAD DE CRECIENTES SÚBITAS EN LOS RÍOS DE MONTAÑA DEL DEPARTAMENTO DE ANTIOQUIA</b></p> <p>Se mantiene esta alerta dadas las lluvias fuertes acompañadas de tormentas eléctricas que se han presentado en el departamento de Antioquía, las cuales se prevé generen incrementos súbitos en ríos de alta pendiente, en especial los ríos San José, Tenche, El Bagre, Nechí, Taraza, entre otros. La recomendación se extiende para las quebradas y principales afluentes al río Cauca, en especial la quebrada La Liboriana y el río San Juan, en el sector comprendido entre los municipios de Andes y Puerto Valdivia. El IDEAM recomienda las autoridades locales y a la población en general estar atentos ante la probabilidad de ocurrencia de crecientes súbitas en ríos de alta pendiente del departamento dado que se pronostica persistan las lluvias en amplios sectores de Antioquia.</p>

# ALERTAS POR NIVELES DE LOS RÍOS

REGIÓN CARIBE	
SITIOS PARA LOS CUALES SE GENERA LA ALERTA	
ALERTA AMARILLA	<p><b>PROBABILIDAD DE INCREMENTOS SÚBITOS EN LAS CORRIENTES DEL GOLFO DE URABA</b></p> <p>Se mantiene esta alerta debido a las lluvias de variada intensidad que se presentaron sobre sectores del Golfo de Urabá y norte de chocó y Antioquia, las cuales pueden generar incrementos significativos en los niveles de los ríos de esta zona, en especial en los ríos Mulatos y León.</p>
	<p><b>PROBABILIDAD INCREMENTOS SÚBITOS EN LOS RÍOS DE LA VERTIENTE DEL CATATUMBO</b></p> <p>Por persistencia de lluvias en el departamento Norte de Santander se mantiene el nivel de alerta, las cuales se prevé ocasionen nuevos incrementos súbitos en ríos de la vertiente del Catatumbo como el Zulia, Pamplonita, Sardinata y Algodonal. El IDEAM hace un llamado de atención para que autoridades locales de atención del riesgo y pobladores ribereños mantengan atento seguimiento durante los próximos días al comportamiento de los niveles en estos ríos.</p>



# ALERTAS POR AMENAZAS DE INCENDIOS DE LA COBERTURA VEGETAL

## ALERTA ROJA:

Amenaza Alta o muy alta de ocurrencia de incendios de la cobertura vegetal en zonas de bosques, cultivos y pastos, localizados en los siguientes municipios y sectores aledaños:

## ALERTA NARANJA:

Amenaza moderada de ocurrencia de incendios de la cobertura vegetal en zonas de bosques, cultivos y pastos, localizados en los siguientes municipios y sectores aledaños:

## REGIÓN CARIBE

### ALERTA NARANJA

### SITIOS PARA LOS CUALES SE GENERA LA ALERTA

**CESAR:** Agustín Codazzi, Becerrill, Bosconia, Chiriguaná, Curumaní, El Paso y La Jagua de Ibirico

*Especial atención ameritan los Parques Nacionales Naturales Macuria*

## REGIÓN ANDINA

### ALERTA NARANJA

### SITIOS PARA LOS CUALES SE GENERA LA ALERTA

**HUILA:** Aipe, Baraya, Paicol, Tello y Villavieja.  
**NARIÑO:** Chachaguí, Colón (Génova), La Cruz y San Bernardo.  
**VALLE DEL CAUCA:** Buga, Ginebra y Guacarí.

*Especial atención ameritan los Parques Nacionales Naturales Purace y Cordillera de los Picachos*

# ALERTAS POR AMENAZAS DE DESLIZAMIENTO

## ALERTA ROJA:

Amenaza alta a muy alta por deslizamientos de tierra detonados por lluvias, localizados en los siguientes municipios:

## ALERTA NARANJA:

Amenaza moderada por deslizamientos de tierra detonados por lluvias, localizados en los siguientes municipios:

### REGIÓN ANDINA

#### ALERTA ROJA

#### SITIOS PARA LOS CUALES SE GENERA LA ALERTA

**CUNDINAMARCA:** Chipaque

### REGIÓN ANDINA

#### ALERTA NARANJA

#### SITIOS PARA LOS CUALES SE GENERA LA ALERTA

**ANTIOQUIA:** Puerto Berrío, Puerto Triunfo, Remedios, San Francisco, San Luis, Sonsón y Yondó (Casabe).

**BOYACÁ:** Aquitania, Berbeo, Campohermoso, Chivor, Labranzagrande, Macanal, Miraflores, Páez, Pajarito, Paya, San Eduardo, San Luis de Gaceno, Santa María, Garagoa, La Victoria, Muzo y Quípama.

**CUNDINAMARCA:** Gachalá, Guayabetal, Gutiérrez, Medina, Paratebueno, Quetame, Ubalá, Fusagasugá, Nilo, Paima, Silvania, Tibacuy, Viotá, Yacopí, Bituima, Quipile y Vianí.

**SANTANDER:** Barbosa,

**NORTE DE SANTANDER:** Chitagá y Toledo.

**TOLIMA:** Casabianca, Herveo y Villahermosa.

### REGIÓN ORINOQUÍA

#### ALERTA NARANJA

#### SITIOS PARA LOS CUALES SE GENERA LA ALERTA

**ARAUCA:** Tame

**CASANARE:** Aguazul, Chámeza, Monterrey, Nunchía, Pore, Recetor, Sabanalarga, Támara, Tauramena, Yopal y Villanueva.

**META:** Acacías, Barranca de Upía, Cubarral, Cumaral, El Calvario, El Castillo, El Dorado, Guamal, Lejanías, Restrepo, San Juanito, Villavicencio y Uribe.

# ALERTAS POR AMENAZAS DE DESLIZAMIENTO

**ALERTA ROJA:**

Amenaza alta a muy alta por deslizamientos de tierra detonados por lluvias, localizados en los siguientes municipios:

**ALERTA NARANJA:**

Amenaza moderada por deslizamientos de tierra detonados por lluvias, localizados en los siguientes municipios:

## REGIÓN PACÍFICA

**ALERTA ROJA****SITIOS PARA LOS CUALES SE GENERA LA ALERTA**

**CHOCÓ:** Istmina

## REGIÓN PACÍFICA

**ALERTA NARANJA****SITIOS PARA LOS CUALES SE GENERA LA ALERTA**

**CAUCA:** El Tambo, Guapi, López y Timbiquí.

**NARIÑO:** Barbacoas, Francisco Pizarro (Salahonda), Ricaurte, Mosquera, Olaya Herrera (Bocas de Satinga), Roberto Payán (San José), Santa Bárbara (Iscuandé) y Tumaco.

**VALLE DEL CAUCA:** Buenaventura

## REGIÓN AMAZONÍA

**ALERTA NARANJA****SITIOS PARA LOS CUALES SE GENERA LA ALERTA**

**CAQUETÁ:** Montañita, Belén de Los Andaquíes, Florencia y Morelia.

**PUTUMAYO:** Mocoa y Villagarzón.

**ALERTA AMARILLA****SITIOS PARA LOS CUALES SE GENERA LA ALERTA**

Debido a las precipitaciones acumuladas durante los últimos días y las registradas durante el día de hoy, se advierte la probabilidad baja de deslizamiento de tierra detonados por lluvias en sectores de alta pendiente de varios municipios del país. Se recomienda revisar el boletín de pronóstico diario por amenaza de deslizamientos de tierra que se encuentra en el siguiente enlace: <http://www.pronosticosyalertas.gov.co/web/pronosticos-y-alertas/pronostico-de-la-amenaza-diaria-por-deslizamientos>



# ALERTAS METEOMARINA

## MAR CARIBE

### ALERTA AMARILLA

#### PLEAMAR

Desde el día de hoy y hasta el 3 de junio del presente año se espera una de las pleamares más significativas del mes, asociada con la marea astronómica por lo que se recomienda a habitantes costeros estar atentos a la evolución del fenómeno.

## OCEANO PACÍFICO

### ALERTA NARANJA

#### POR TIEMPO LLUVIOSO

El día de hoy en el norte del Pacífico nacional se estiman precipitaciones abundantes acompañadas de actividad eléctrica y ráfagas de viento en algunos casos, por lo que se recomienda a pescadores y usuarios de embarcaciones de poco calado consultar con las Capitanías de puerto antes de zarpar.

°C: grados Celsius

m: metros

mm: milímetros

msnm: metros sobre nivel del mar

Km/h: kilómetros por hora

HLC: hora local colombiana

GOES: Geostationary Operational Environmental Satellites (Satélite Geoestacionario Operacional Ambiental).

GOES-13 es el designado GOES-Este, localizado en 75° W sobre el ecuador geográfico.

PNN: Parque Nacional Natural

SFF: Santuario de Fauna y Flora



**ALERTA ROJA. PARA TOMAR ACCIÓN** Advierte a los sistemas de prevención y atención de desastres sobre la amenaza que puede ocasionar un fenómeno con efectos adversos sobre la población, el cual requiere la atención inmediata por parte de la población y de los cuerpos de atención y socorro. Se emite una alerta sólo cuando la identificación de un evento extraordinario indique la probabilidad de amenaza inminente y cuando la gravedad del fenómeno implique la movilización de personas y equipos, interrumpiendo el normal desarrollo de sus actividades cotidianas.



**ALERTA NARANJA. PARA PREPARARSE** Indica la presencia de un fenómeno. No implica amenaza inmediata y como tanto es catalogado como un mensaje para informarse y prepararse. El aviso implica vigilancia continua ya que las condiciones son propicias para el desarrollo de un fenómeno, sin que se requiera permanecer alerta.



**ALERTA AMARILLA. PARA INFORMARSE** Es un mensaje oficial por el cual se difunde información. Por lo regular se refiere a eventos observados, reportados o registrados y puede contener algunos elementos de pronóstico a manera de orientación. Por sus características pretéritas y futuras difiere del aviso y de la alerta, y por lo general no está encaminado a alertar sino a informar.

**CONDICIONES NORMALES** Indica que no existe ninguna clase de alerta para la región o zona mencionada.

**OMAR FRANCO** | Director General

**CHRISTIAN EUSCÁTEGUI** | Jefe Oficina del Servicio de Pronósticos y Alertas

Profesionales de Turno:

Nicolás CUADROS, Sonia BERMÚDEZ, Nelsy VERDUGO, Ana VEGA y Laura D. MACÍAS.

<http://www.ideam.gov.co>

Correos electrónicos: [servicio@ideam.gov.co](mailto:servicio@ideam.gov.co), [alertas@ideam.gov.co](mailto:alertas@ideam.gov.co)

Calle 25D # 96B - 70, Piso 3. Bogotá, D.C., Colombia.

Teléfono: 3075625 Ext. 1334-1336.

Síganos en:

